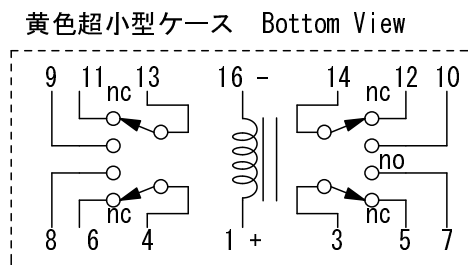


月 日	記事
2000/10/16	Ver. 1 作成
2008/04/xx	Amp 増設、SW交換他 (Ver. 2)
2008/08/03	赤字は最終設定値
2010/07/09	リレー電源回路安定化
2010/07/10	Var-6ch用ケーブル追加



コイル定格 (24V-4c) :
DC24V, 16.7mA, 1440Ω, 400mW
接点定格 :
2A 30VDC, <50mΩ, AgにAuクラッド

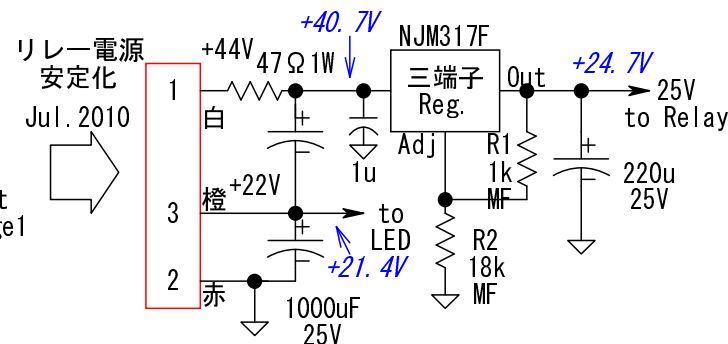
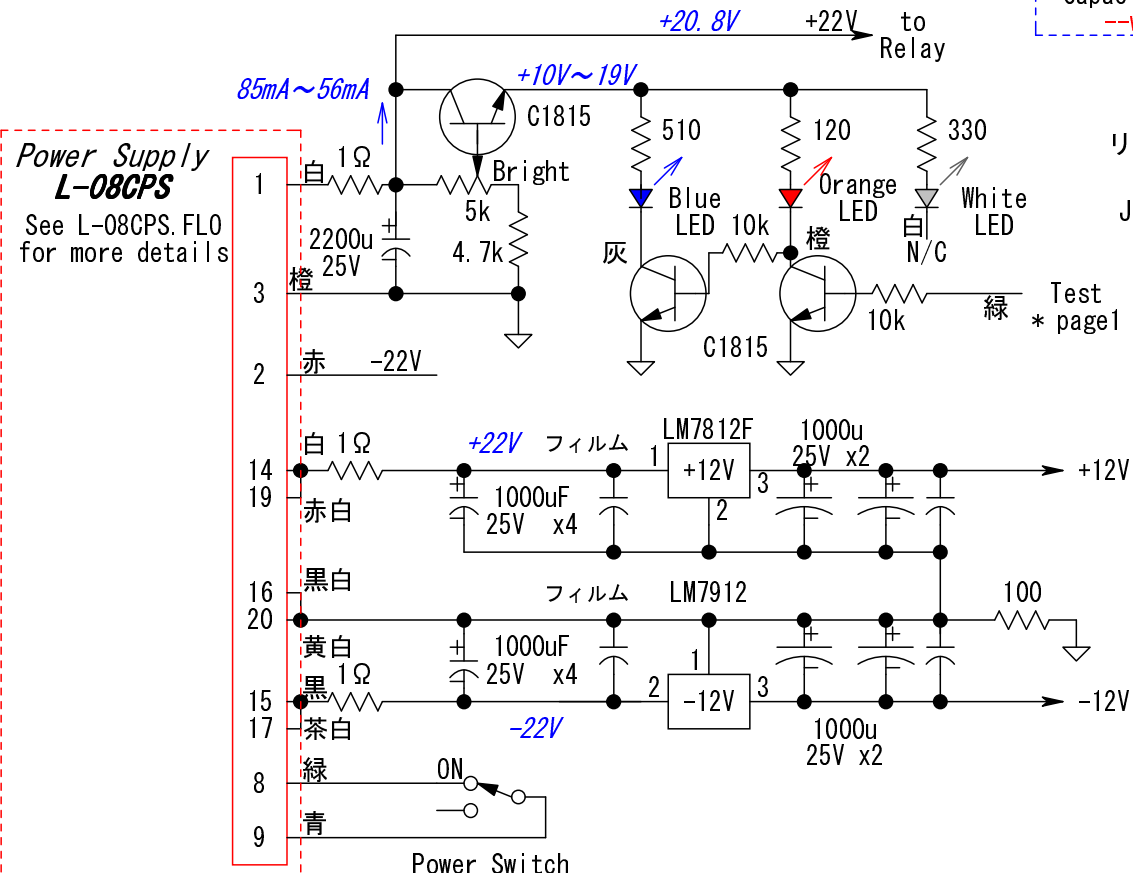
July 13, 2008

DC Offset:
 $-0.2\text{mV}@10\text{k}\Omega$
 $-0.2\text{mV}@5\text{k}\Omega$
 $-0.2\text{mV}@0\Omega$
 Trise: $0.5\mu\text{s}$

```
Test Results:      Jul.15 2008
Power off Noise.....OK
Power on Noise.....OK
Input Fix 2chl.....OK
Input Fix 6chl.....OK
Test mode.....OK
Freq. Responce.....OK(see ¥My_Audio¥...¥xxx.wav)
Distortion.....OK(see ¥My_Audio¥...¥xxx.wav)
Noise.....OK(see ¥My_Audio¥...¥xxx.wav)
Capacitance Load.....OK
--w/ OP-amp Jumper, -10dB-Att
```

作成日時：

2005/04/08	Dale抵抗購入
2008/03/08	ケース購入
2008/03/23	黒檀パネル購入
2008/03/27	スイッチ購入
2008/07/13	測定
2008/08/03	完成

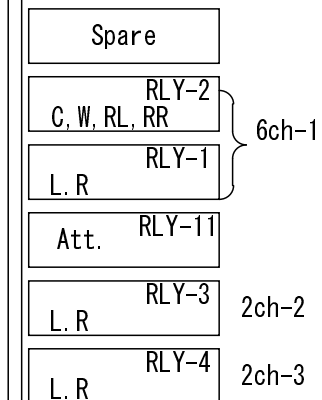


設計： Sy sumu

Variable select.

Relay Location

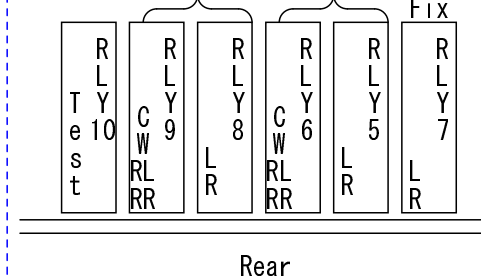
↑ Front ↑



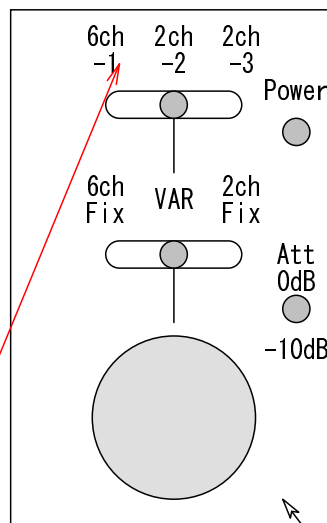
Fix Gain select.

Relay Location

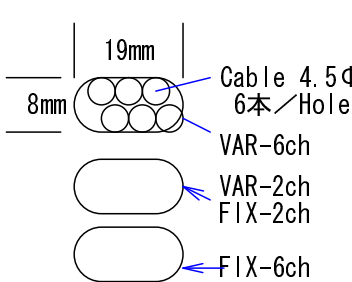
↑ Front ↑



Front Panel Layout



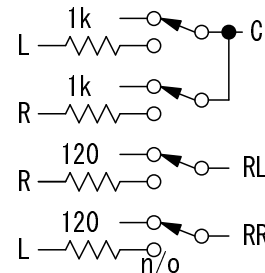
Cable Feed Hole



Test Mode
Sig. Assign
OUT Sig

L ← L
R ← R
C ← L+R
RL ← R
RR ← L
Woof n/c
[Power Switch
Light Orange]

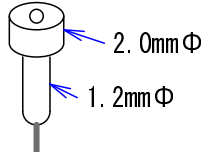
RLY-10 (Test)



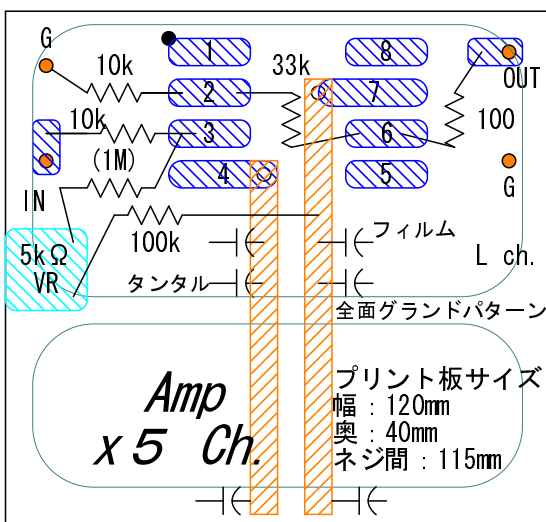
VAR-6ch, VAR-2ch②は、未配線

銘木・黒檀

ICソケット用ピン



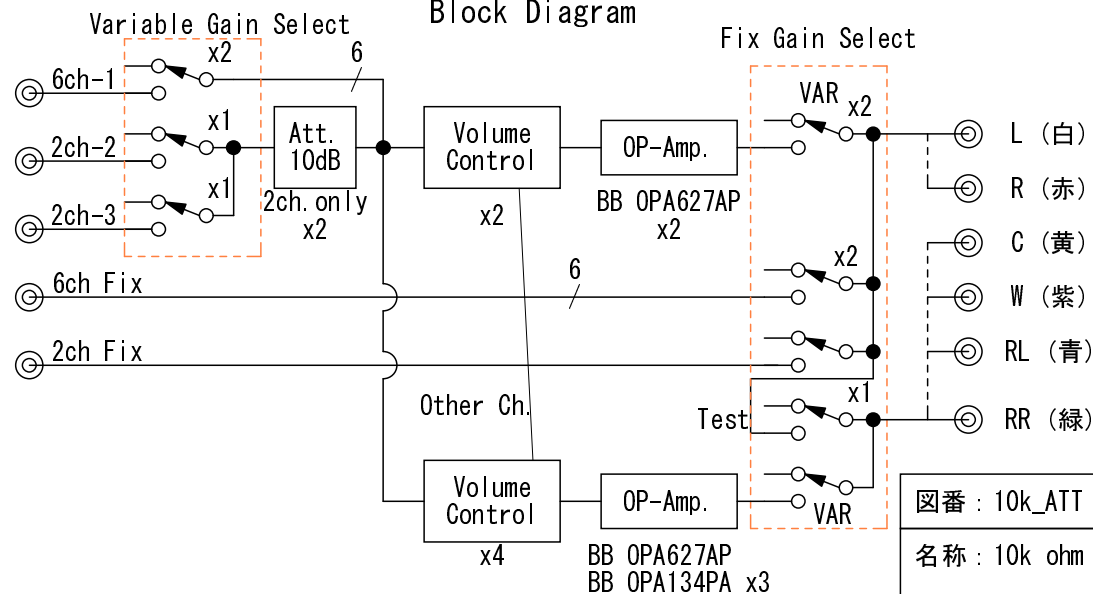
Amp. Parts Location



表パターン

裏パターン

Block Diagram



図番: 10k_ATT

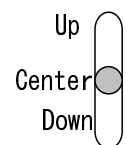
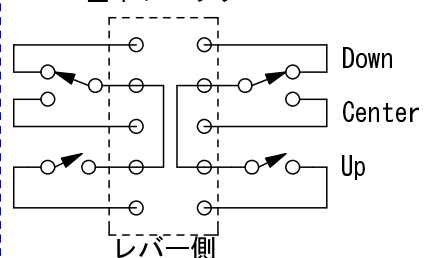
名称: 10k ohm Attenuater 回路図

承認:

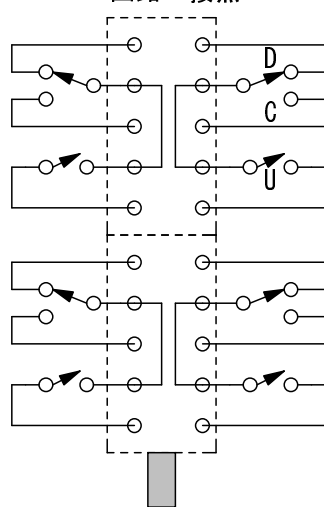
設計: Susumu

Pioneerレバー・スイッチ 端子図

基本ブロック



4回路2接点



レバー側

Ver.1 Parts List:

スイッチ
セイデン
SD-3 2 NEG
→Ver.2 SD-4 3 NEG
6段-6回路-2 2 接点

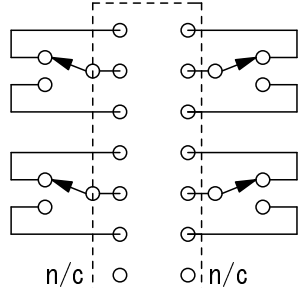
音響用金皮抵抗セット
多摩電気
エレクトーム EF 1/4W
→Ver.2 Dale RN60

シールド線
モガミ電線
NEGLEX 25 1 1
→Ver.2 Belden
RCAジャック RJ-200RT

アルミケース MB-12

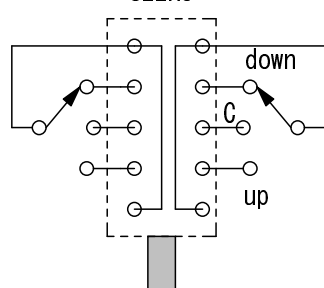
ALPS レバー・スイッチ 端子図

SLLR



レバー側

SLLR8



レバー側

図番 : 10k_ATT

名称 : 10k ohm Attenuater 回路図

承認 :

設計 : Susumu